

1

¿Qué ha pasado en las cuencas de los ríos Cauca y San Jorge?



27 de agosto/2021: rompimiento del dique marginal del río Cauca en Caregato (San Jacinto del Cauca).

Febrero - Marzo/2022: afectación del avance en las obras de cierre en Caregato por creciente del Cauca, condición que mantiene el ingreso del río hacia el Bajo San Jorge-La Mojana.

2

¿Qué ha pasado recientemente (17-21 de junio)?



Lluvias principalmente en las noches de sábado y lunes, así como en las madrugadas del domingo y martes en La Mojana y cuencas circundantes.



Ascenso en: *i)* río San Jorge (La Apartada-Magangué), ciénagas y caños; *ii)* río Cauca tramo Valdivia-Pinillos, *iii)* río Nechí y sus aportantes, y *iv)* Áreas de drenaje conexas al río Cauca por su ingreso en Caregato.



Reporte comunitario



Inundaciones por ingreso del río Cauca en áreas de drenaje de: *i)* caño San Matías: desde Los Arrastres (Guaranda) hasta Parcelas de Santa Fe (San Benito Abad); *ii)* caño Rabón: desde Gavalda (Guaranda) hasta La Plaza (San Benito Abad) y *iii)* caño Viloría: desde Cecilia (Ayapel) hasta Cuiva (San Benito Abad).

Se destaca que en estos corredores se han excedido los niveles de inundación alcanzados durante el 2021, afectando incluso zonas de albergues temporales.

Inundaciones por muy altos niveles y anegamiento de terreno, en: *i)* corredor del río San Jorge (Ayapel-Magangué); *ii)* corredor de los caños Mojana, Pancegüita y sistema cenagoso de los municipios de San Marcos Sucre, *iii)* corredor del río Cauca (Guacamayo-Playa Alta, al norte de Achí) y *iv)* cultivos en la comunidad de El Pital.

3

¿Qué esperamos (17-19 de junio)?



Lluvias: recomendamos estar atentos a las cuencas del Alto San Jorge, Bajo Nechí y Bajo Cauca que es donde estarán concentradas las lluvias en los próximos dos días.

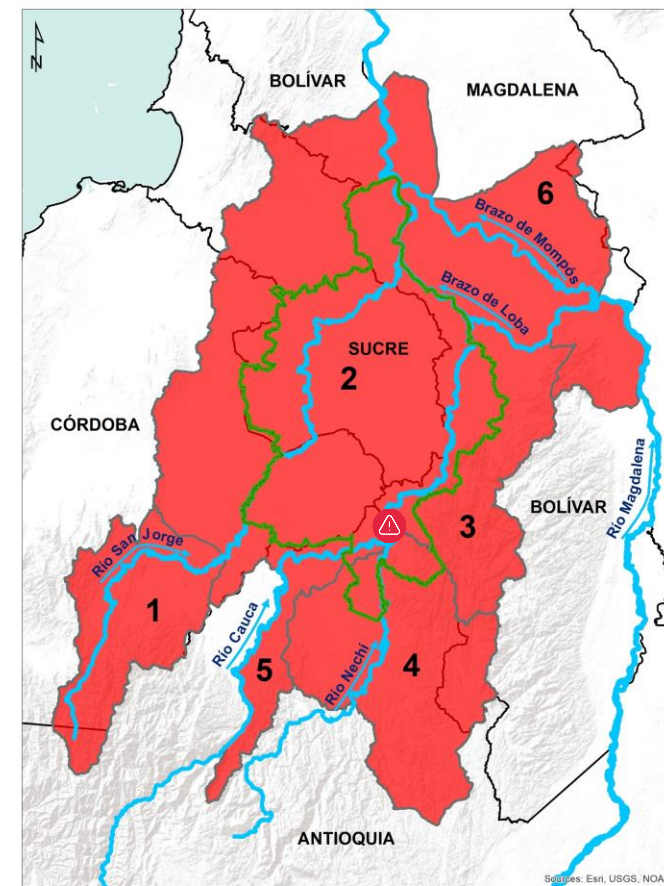


Ascenso en: *i)* río San Jorge (Ayapel-Magangué), ciénagas y caños; *ii)* río Cauca tramo Cáceres-Pinillos, *iii)* río Nechí y sus aportantes, y *iv)* Áreas de drenaje conexas al río Cauca por su ingreso en Caregato.



Recomendaciones

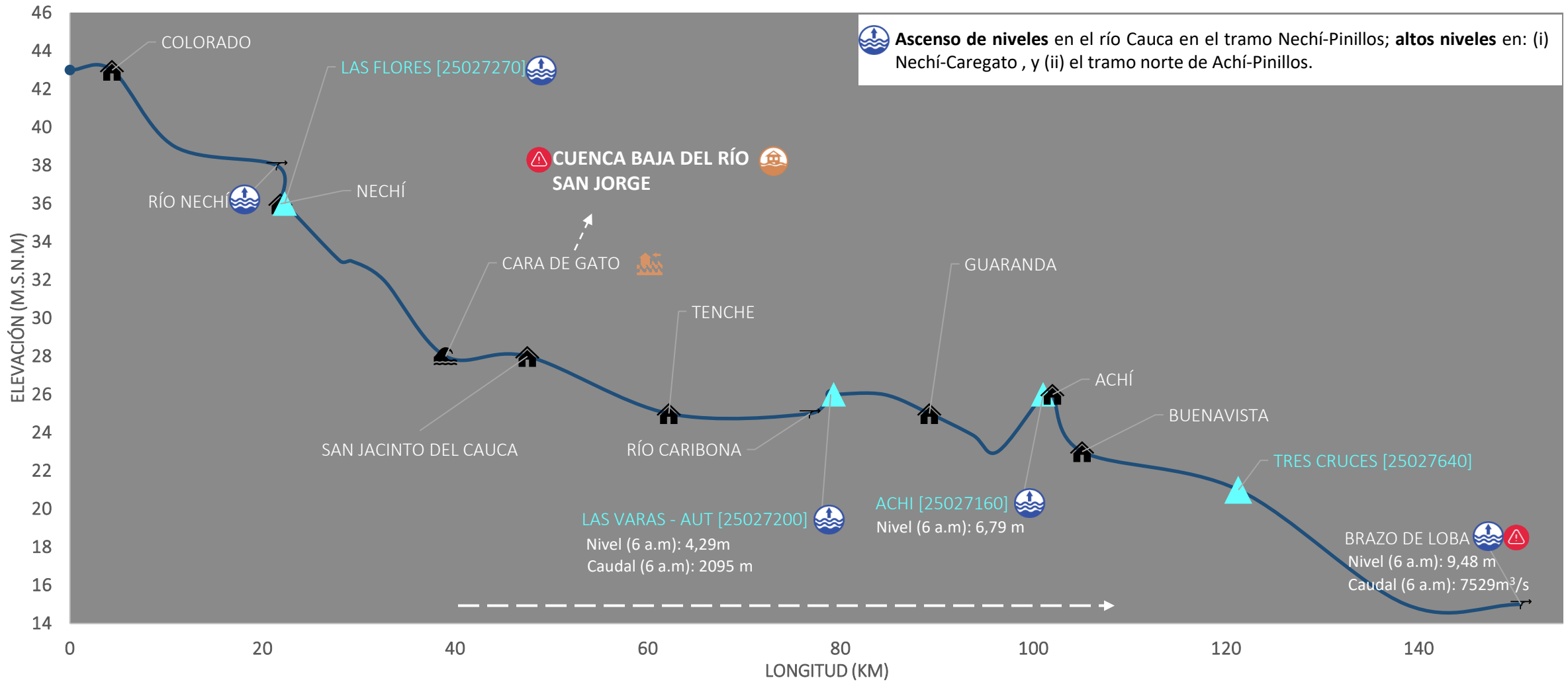
- Se advierte sobre el incremento de niveles del río San Jorge (Ayapel-desembocadura), del río Cauca (especial atención en el tramo Cáceres-Caregato) y del río Nechí.
- Especial atención en áreas de drenaje de los caños Gil, San Matías, Rabón y Viloría, por ingreso del río Cauca y aumento de niveles a lo largo del fin de semana.
- Zonas con altos niveles: río San Jorge (Montelíbano-desembocadura), río Nechí (en Nechí), río Cauca (Cáceres-Caregato y norte de Achí - Pinillos), río Magdalena (entre El Banco y Plato), caños Mojana y Pancegüita (Sucre) y sistema de ciénagas (Ayapel, San Marcos y Sucre).



Alerta ROJA

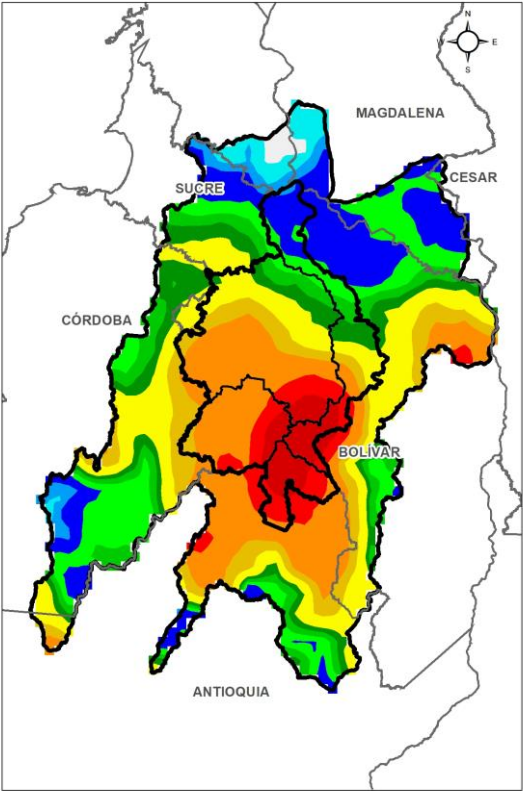
PARA TOMAR ACCIÓN: : 1) Alto San Jorge ; 2) Bajo San Jorge, 3) Cuenca del río Cauca entre Nechí y Pinillos; 4) Bajo Nechí, incluidos sus aportantes; y 5) río Cauca entre Valdivia y Nechí y 6) Bajo Magdalena entre El Banco y Plato. **Alerta puntual** en el río Cauca, en el sector Caregato (San Jacinto del Cauca)

III. Condiciones hidrológicas actuales en el río Cauca (tramo Nechí-Pinillos)

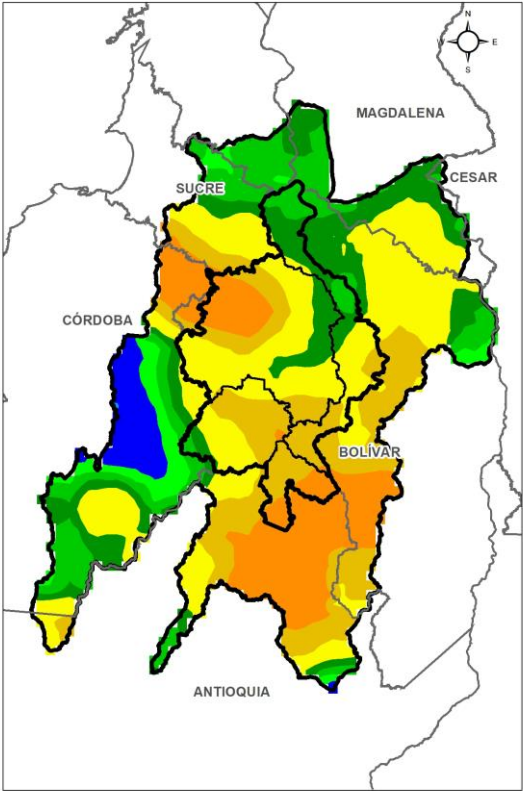


PUNTOS DE INTERÉS RÍO CAUCA (TRAMO NECHÍ-MAGANGUÉ)	ALERTAS HIDROLÓGICAS	CONDICIONES HIDROLÓGICAS	ZONAS DE EMERGENCIA
Estación hidrológica IDEAM	Alerta ROJA Para tomar acción	Niveles en ascenso	Inundación por desbordamiento
Población	Alerta NARANJA Para prepararse	Niveles en descenso	Inundación por rompimiento margen derecha
Rompedero	Alerta AMARILLA Para informarse	Niveles estables	Inundación por rompimiento margen izquierda (Mojana)
Confluencia	Condiciones NORMALES Sin alerta	Tránsito de creciente	

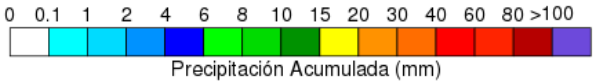
PRONÓSTICO PARA EL 21 DE JUNIO Y 22 DE JUNIO



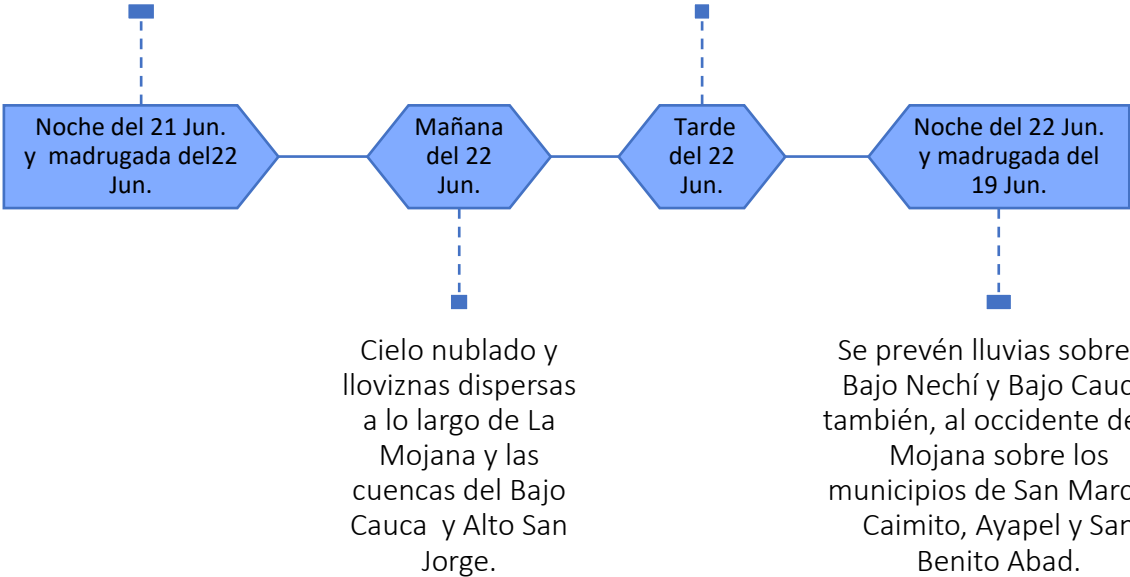
ACUMULADO DEL 21 AL 22 DE JUNIO



ACUMULADO DEL 22 AL 23 DE JUNIO



Lluvias con intensidades entre moderadas a fuertes en la toda la región.



**Equipo de trabajo Centro regional de Pronóstico
y Alertas Tempranas de LA MOJANA**

Elaborado por:
NATALIA MUÑOZ, Hidróloga
AARÓN OMAÑA, Meteorólogo

www.corpomojana.gov.co
Correo Electrónico:
corpomojana@corpomojana.gov.co
Cra. 21 # 21 A – 44 San Marcos - Sucre
Teléfono: (+575) 295 5347

YOLANDA GONZALEZ HERNÁNDEZ,
Directora General IDEAM.
MARTHA CECILIA CADENA,
Jefe Oficina del Servicio de Pronósticos y Alertas
www.ideam.gov.co

Correos electrónicos:
servicio@ideam.gov.co,
alertas@ideam.gov.co

Calle 25 d # 96b - 70, piso 3. Bogotá, D.C.
Teléfono: 307 5625 ext. 1334 - 1336.

LILIANA QUIROZ, Directora General de la Corporación para el Desarrollo
Sostenible de La Mojana y el San Jorge-CORPOMOJANA.

RAQUEL GARAVITO, Gerente del Fondo Adaptación

JIMENA PUYANA, Gerente Nacional de Desarrollo Sostenible del PNUD